



Euromacchine Commerciale S.r.l.

Via Carlo Borsani, 10/C

46044 GOITO (Mn)

tel. +39 0376 689332

fax +39 0376 605680

commerciale@euromacchinecommerciale.it

www.euromacchinecommerciale.it





INTRODUZIONE

Prima di addentrarci nella spiegazione di cos'è il Global Service, è giusto e doveroso portarvi a conoscenza di quali sono le problematiche che si intendono affrontare e gli obiettivi che ci si propone di raggiungere. È chiaro che se si parla di problematiche e di obiettivi, si vanno a toccare argomenti che sono di interesse prioritario per i nostri clienti che operano in cantieri di medie e grosse dimensioni.

In effetti il Global Service è un servizio complesso, articolato e soprattutto completo, che garantisce il risultato al cliente.

In questi passaggi descriveremo dettagliatamente ciò che il Global Service offre ai nostri clienti e come intendiamo affrontare il problema e percorrerlo nella sua imprevedibilità per arrivare sempre all'obiettivo prefissato.



COSTI DEL PROGETTO:

Per poter preventivare tutti i costi relativi ai servizi del Global Service è necessario conoscere un dato estremamente importante: la distanza in Km dalla nostra sede di Goito (Mantova) al vostro cantiere.

Stabilita la distanza si può stilare l'esatto costo che verrà allegato al momento della chiusura contrattuale con le relative certificazioni di garanzia.



IL CONTRATTO CON IL GLOBAL SERVICE

Non viene stipulato nessun tipo di contratto se non viene concordato in fase preventiva.

In effetti non esiste nessun tipo di contratto standard, in quanto la durata, il numero di visite, la tipologia di intervento vanno concordate preventivamente.

Ogni cantiere ha le sue esigenze e vanno quindi affrontate a seconda delle problematiche.

A questo punto non ci resta altro che ringraziarvi per il tempo e la vostra attenzione che ci avete dedicato augurandovi buon lavoro con i nostri migliori saluti.

GLOBAL SERVICE

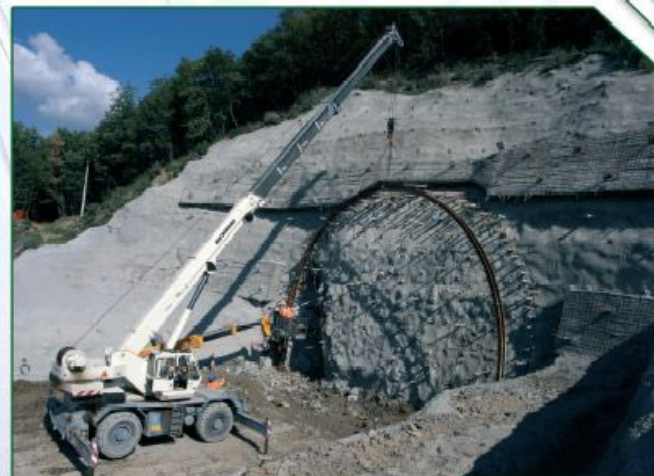
Un servizio by Euromacchine Commerciale S.r.l.



COSA CI SERVE DAL CANTIERE

Per la realizzazione del progetto è necessario che il cantiere metta a disposizione del Global Service quanto segue:

- 1) Lo spazio necessario per l'ubicazione dei containers.
- 2) Una presa di corrente per una forza motrice max di 3,5 KW circa.
- 3) Un responsabile al quale fare riferimento per tutta la durata del rapporto.



ANALISI DEL PROBLEMA

La finalità è quella di assistere i mezzi operativi in un cantiere di medie e grosse dimensioni, in particolare si tratta di attrezzature per il pompaggio CLS, dello Spritz Beton, oppure di sollevatori, posacentine, elettroventilatori. Riuscire ad intervenire in loco, su vari turni e in modo risolutivo.

Risolvere, inoltre, problemi di natura elettrica, elettronica, oleodinamica e meccanica.

Essere a perfetta conoscenza della tipologia dell'attrezzatura sulla quale si va ad operare.



ANALISI FINALE

Il sistema di manutenzione programmata, unito con i servizi di seguito riportati hanno ampiamente dimostrato l'abbassamento dei costi di riparazione e cosa più importante, la quasi totalità del fermo macchina. Ma il risultato più sorprendente che abbiamo riscontrato è che lo stato di usura delle attrezzature ha rivelato di essere proporzionale all'uso effettivo della macchina e non precoce come in tantissimi casi. In sintesi l'impresa ha effettuato un investimento ottenendo, nell'arco della durata del cantiere, un notevole ritorno di carattere economico potendo, inoltre, pianificare gli effettivi costi di gestione del parco macchine.



OBBIETTIVO DA RAGGIUNGERE

Mettere il cantiere in condizione di poter operare senza dover subire danni di fermo macchina o quant'altro, dovuti a rottura di attrezzature.

In sintesi il nostro cliente deve poter affrontare il lavoro senza doversi preoccupare di eventuali costi aggiuntivi o imprevisti dovuti al mancato avanzamento per un malfunzionamento del parco mezzi.

Poter disporre dei pezzi di ricambio necessari abbattendo il più possibile i tempi di attesa.



TIPOLOGIA DELLE ATTREZZATURE

Il Global Service, come già accennato, interviene in modo radicale su:

Pompa CLS di qualsiasi tipo;

Pompa per Spritz Beton di qualsiasi tipo;

Sollevatori con cesto, forche o posacentine;

Elettroventilatori, Quadri d'avviamento, Inverter ecc.ecc...

LA RISORSA UMANA

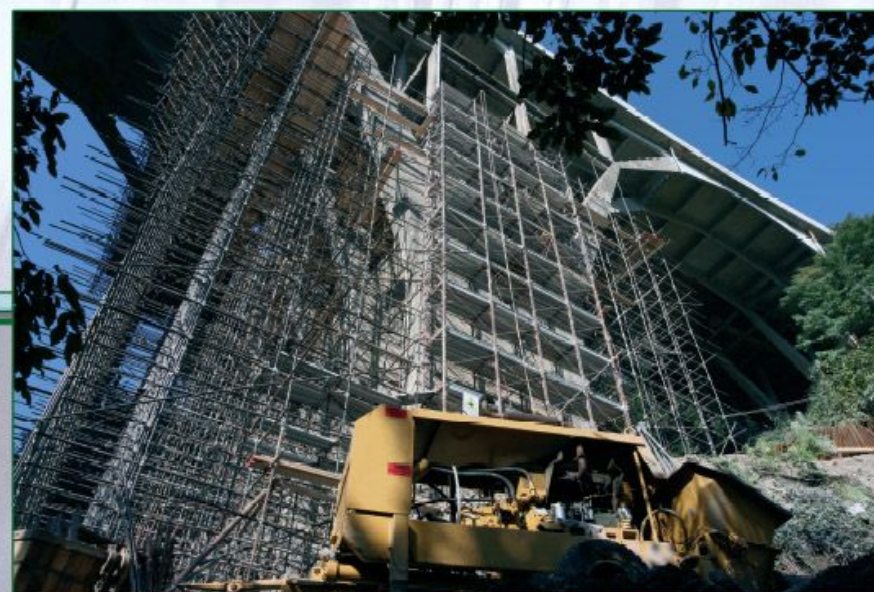
Notevole importanza viene data alla risorsa umana che ha il compito primario di risolvere tutte le problematiche tecniche che emergono nei cantieri. A tale proposito, il nostro personale segue corsi di addestramento presso la nostra sede. Tali corsi hanno una frequenza quindicinale e sono orientati alla parte tecnica e soprattutto operativa nell'ambito cantieristico.

In effetti, il nostro personale è addestrato alla ricerca del guasto ad alla sua eliminazione in ambienti di piccole medie e grosse difficoltà, è in grado di intervenire in emergenza e può istruire il personale preposto, al corretto uso dell'attrezzatura. I nostri tecnici sono in costante contatto con la nostra sede che supporta il Global Service in qualsiasi momento e per qualsiasi esigenza che dovesse emergere, per la soluzione del problema.

GARANZIE

Tutti gli interventi eseguiti e i materiali forniti hanno una garanzia di mesi 12.

A tale proposito viene rilasciato un certificato di garanzia all'inizio del contratto con il Global Service che riguarderà tutta la durata del rapporto.





SUPPORTI OPERATIVI ...NON SOLO

Purtroppo sono innumerevoli i casi di disagio dovuti alle parti idrauliche di tutte le attrezzature del cantiere. In effetti, a causa di un tubo o di un raccordo l'attrezzatura rimane ferma per parecchie ore in attesa di potersi approvvigionare di quanto necessario. Tali rotture si verificano solo in fase di lavoro, mai ad attrezzatura ferma. Per ovviare a questi disagi abbiamo ideato un sistema rivoluzionario di assoluta efficacia.

Il Global Service ha attrezzato un container adibito alla costruzione delle tubazioni idrauliche. All'interno si trovano ubicati 1.500 tipologie di raccordi (Gas, Metrici, NPT, UNF, SAE, ecc. ecc...) staffe per fissaggio tubi, manometri, attacchi rapidi, tubo in acciaio in barre da 6 metri, tubo gomma fino a Ø 1 1/2" R9. Il container è dotato, inoltre, di pressa per la realizzazione dei tubi flessibili, di spelatrice, di trancia e piegatubi per i tubi in acciaio.

Il tutto è censito in modo da poter identificare il tipo di raccordo e di poterlo pressare senza possibilità di errore, in quanto è stato predisposto un percorso obbligato che non consente errori.



COME INTERVIENE IL GLOBAL SERVICE

CENSIMENTO ATTREZZATURA

Tutte le attrezzature vengono censite su un apposita scheda "SCHEDA MACCHINA" che riporta la foto in digitale della macchina, il numero di matricola e tutti i dati relativi all'identificazione e lo stato d'uso che si presenta al momento della presa in consegna da parte del Global Service.

Questa scheda, che sarà in doppia copia, riporterà tutti i dati inerenti agli interventi, migliorie, modifiche, riparazioni, manutenzioni, che vengono effettuate con le date degli interventi.

La scheda riporterà la firma del tecnico che ha operato in intervento e una firma di verifica da parte di un vostro responsabile.

MANUTENZIONI ORDINARIE PROGRAMMATE

Il nostro personale interverrà due volte al mese (concordate con il vostro responsabile) per effettuare una manutenzione di carattere preventivo su tutte le attrezzature in gestione dal Global Service. Lo scopo di questa manutenzione programmata è quella di prevenire tutto quello che potrà accadere sull'attrezzatura. A tal proposito vengono effettuati dei controlli radicali mediante i quali si possono notare usure anomale, scarsa manutenzione ordinaria (ingrassaggio, livelli olio, filtri di aspirazione aria ecc. ecc.) usi impropri o situazioni di pericolo nel cantiere ad usare l'attrezzatura in condizioni anomale.

Queste visite hanno anche lo scopo di eliminare eventuali danni che si notano o che emergono.

Questo servizio prevede una durata di 10 ore per ogni intervento compreso le ore di viaggio.





MANUTENZIONE STRAORDINARIA

Si effettuano interventi di revisione totale o parziale, riparazione di natura complessa o di rotture accidentali. Tali operazioni vengono effettuate in cantiere previo accordo con il responsabile per l'eventuale fermo macchina, onde evitare un fermo forzato. È chiaro che lo svolgimento regolare della manutenzione preventiva, citato in precedenza, evita la rottura improvvisa, aiuta molto la programmazione della revisione dovuta all'usura dell'attrezzatura e consente di pianificare i tempi facendo risparmiare sul costo della riparazione in quanto non si arriverà al collassamento dell'attrezzatura stessa.

GESTIONE DELLE EMERGENZE

L'imprevisto è sempre in agguato, ed è per questo che il Global Service è strutturato per poter intervenire su chiamata entro la giornata stessa fino ad una distanza di 300 Km dalla nostra sede di partenza (Mantova). Tutto questo va chiaramente richiesto dal cantiere come intervento di natura prioritaria ed urgente. Tali interventi prevedono anche i giorni festivi. Un numero di telefono di emergenza viene lasciato in cantiere per poter conferire al di fuori del normale orario di servizio.



LE ATTREZZATURE SOSTITUTIVE

Nei casi in cui il cantiere si trovi ad effettuare una considerevole mole di lavoro e le attrezzature sono appena sufficienti è logico che ogni fermo macchina accidentale provoca un danno sul ciclo di lavoro.

In questo caso viene messa a disposizione nel cantiere del cliente un'attrezzatura in c/noleggio d'emergenza che sostituirà l'attrezzatura ferma per guasto accidentale. Con questa formula si ha l'assoluta certezza di essere operativi 24 ore su 24 per tutto il periodo della fase di lavorazione. Tale servizio viene espletato solo per il pompaggio CLS, per lo Spritz Beton, per l'elettroventilazione, e per sollevatori in quanto sono gli unici punti deboli del cantiere riferiti alle nostre attività.

STRUMENTI OPERATIVI

Il nostro Global Service interviene con furgoni attrezzati ed un piccolo assortimento di ricambi per lo svolgimento del pronto intervento. Ogni tecnico possiede un cellulare aziendale ed è quindi rintracciabile anche direttamente dal cantiere 24 ore su 24.

SUPPORTI OPERATIVI

È evidente che il furgone non può essere attrezzato di tutto quello che necessiterebbe, visto e considerato che non basterebbe neppure una motrice. In questo caso il Global Service installa nel cantiere container da 6 o 13 metri a seconda dell'esigenza operativa.

Questi container sono corredati di scaffalature, impianto luci e contengono uno svariato assortimento di ricambi, tutti originali, schedati con codice, necessari per interventi di carattere ordinario e straordinario. Tutti i ricambi giacenti nel cantiere sono elencati in una lista con relativo codice e prezzo. Tale lista viene preventivamente sottoposta all'ufficio acquisti che esaminerà la competitività commerciale dei materiali. Solo dopo aver dato il benestare si provvederà al posizionamento del container in cantiere. Il prelievo dei ricambi può essere effettuato sia dal vostro personale addetto che dal nostro, in quanto le chiavi d'accesso sono in dotazione ad entrambi. È ovvio che ci deve essere un responsabile di cantiere che è al corrente dei prelievi, anche quando il personale del Global Service accede per effettuare un prelievo. Il pagamento dei ricambi avverrà alla scadenza pattuita solo ed esclusivamente per quanto concerne quelli prelevati.

A tale proposito si effettuerà l'elenco dei ricambi usufruiti alla fine di ogni mese e si procederà, quindi, alla loro fatturazione. Tutti i codici dei ricambi fanno riferimento agli originali della casa costruttrice.

Ogni eventuale aggiunta nell'assortimento verrà prima sottoposta all'ufficio acquisti e poi immessa nel container qualora venga accettata.

Questo servizio vi garantisce il pezzo di ricambio originale a prezzo competitivo senza provocare perdite di tempo, gestione di trasporti con relativi costi e, soprattutto, gestione del magazzino.

Quello che è più importante è che utilizzerete il ricambio solo ed esclusivamente quando serve, eliminando quindi il fermo macchina. Sarà nostra cura garantire in merito l'efficienza del servizio. Per arrivare a tale obiettivo serve anche la collaborazione da parte del cantiere che suggerirà tutto quello che non è stato previsto e che dovrebbe essere aggiunto.

